

TNAPUシリーズ

特徴

- パッド径 10～200 まで対応
(120以上のサイズはオーダーメイドになります。外形等お問合せ下さい。)
- ドライアリング採用、スプリング内蔵
- ボールジョイント構造により吸着面が斜めのワークに最適
首振りタイプ

スプリング内蔵金具付型式表示方法

TNAPU (T) SB-(15) - (10) - (S) - (O)

真空取出口
T:縦 Y:横

パッド径
10: 10 15: 15 20: 20
25: 25 30: 30 35: 35 40: 40
50: 50 60: 60 80: 80 100: 100
120: 120 150: 150 200: 200
(120, 150, 200の製品はオーダーメイドとなります。)

スプリングストローク
(の選択により対応サイズ変わります。右表参照)
3:3mm 6:6mm 10:10mm 15:15mm
30:30mm 50:50mm

ゴム材質
N:ニトリル S:シリコン U:ウレタン
F:フッ素

継手方式*
無:無し T:竹の子継手 O:リソタッチ継手
* パッド径が 60以上の場合、継手方式は無印となります。

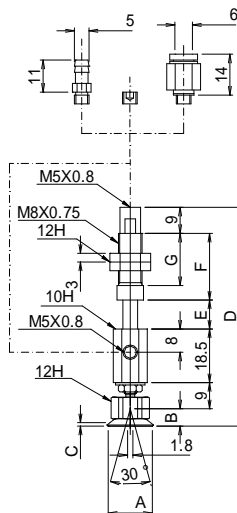
<参考>RoHS対応型式表示方法

RTNAPU (T) S - (15) - (10) - (S) - (O)

*型式先頭に「R」が追加となります。
詳細についてはお問合せください。

外形図

10/15



継手質量(g) 竹の子継手: 1.5
リソタッチ継手: 4.5



メンテナンスパーツ

ゴム単品については、パッドTPUシリーズをご参照ください。
U:首振りタイプ — TPUシリーズ

スプリングストローク早見表

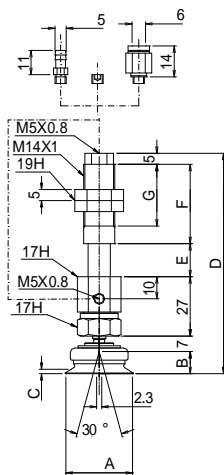
パッド径 (mm)	ストローク (mm)
10	3 10
15	15
20	
25	6
30	15
35	30
40	
50	
60	10
80	30
100	50

寸法表

型式	A	B	C	D	E	F	G	重量(g)
TNAPUT/YSB-10-3	10	5	1	67.5	3	23	17	25
TNAPUT/YSB-10-10	10	5	1	74.5	10	23	17	25.5
TNAPUT/YSB-10-15	10	5	1	87	15	30.5	24.5	28
TNAPUT/YSB-15-3	15	6	1.4	68.5	3	23	17	25
TNAPUT/YSB-15-10	15	6	1.4	75.5	10	23	17	25.5
TNAPUT/YSB-15-15	15	6	1.4	88	15	30.5	24.5	28

外形図

20/25/30/35



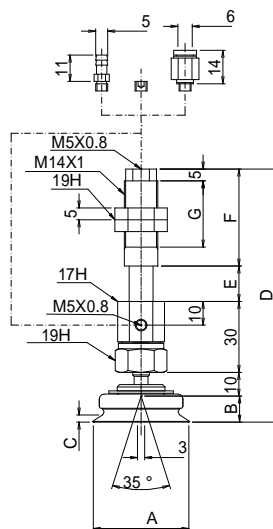
寸法表

(mm)

型式	A	B	C	D	E	F	G	重量(g)
TNAPUT/YSB-20-6	20	9	2	90	6	36	28	88.5
TNAPUT/YSB-20-15	20	9	2	99	15	36	28	93.5
TNAPUT/YSB-20-30	20	9	2	136	30	58	50	118.5
TNAPUT/YSB-25-6	25	9.5	2.5	90.5	6	36	28	88.5
TNAPUT/YSB-25-15	25	9.5	2.5	99.5	15	36	28	93.5
TNAPUT/YSB-25-30	25	9.5	2.5	136.5	30	58	50	118.5
TNAPUT/YSB-30-6	30	10	2	91	6	36	28	93.5
TNAPUT/YSB-30-15	30	10	2	100	15	36	28	98.5
TNAPUT/YSB-30-30	30	10	2	137	30	58	50	123.5
TNAPUT/YSB-35-6	35	11	3	92	6	36	28	94
TNAPUT/YSB-35-15	35	11	3	101	15	36	28	99
TNAPUT/YSB-35-30	35	11	3	138	30	58	50	124

継手質量(g) 竹の子継手: 1.5
ワンタッチ継手: 4.5

40/50

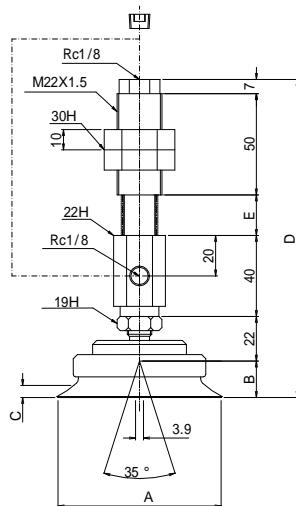


(mm)

型式	A	B	C	D	E	F	G	重量(g)
TNAPUT/YSB-40-6	40	11	3	98	6	36	28	123
TNAPUT/YSB-40-15	40	11	3	107	15	36	28	128
TNAPUT/YSB-40-30	40	11	3	144	30	58	50	153
TNAPUT/YSB-50-6	50	12	4	99	6	36	28	124
TNAPUT/YSB-50-15	50	12	4	108	15	36	28	129
TNAPUT/YSB-50-30	50	12	4	145	30	58	50	154

継手質量(g) 竹の子継手: 1.5
ワンタッチ継手: 4.5

60/80/100



(mm)

型式	A	B	C	D	E	重量(g)
TNAPUT/YSB-60-10	60	16	5	155	20	487
TNAPUT/YSB-60-30	60	16	5	185	50	521
TNAPUT/YSB-60-50	60	16	5	210	75	548
TNAPUT/YSB-80-10	80	18	6	157	20	559
TNAPUT/YSB-80-30	80	18	6	187	50	593
TNAPUT/YSB-80-50	80	18	6	212	75	620
TNAPUT/YSB-100-10	100	18	6	157	20	695
TNAPUT/YSB-100-30	100	18	6	187	50	729
TNAPUT/YSB-100-50	100	18	6	212	75	756